

**JUST
~~DO~~ RENEW
IT.**

Schets ontwerp

SPORTHAL LUNETTEN - GEBRUIKERSOVERLEG

13-04-2026





Schets ontwerp

BUITENKANT SPORTHAL

Schets ontwerp

LOCATIE

PLANGEBIED IN UTRECHT

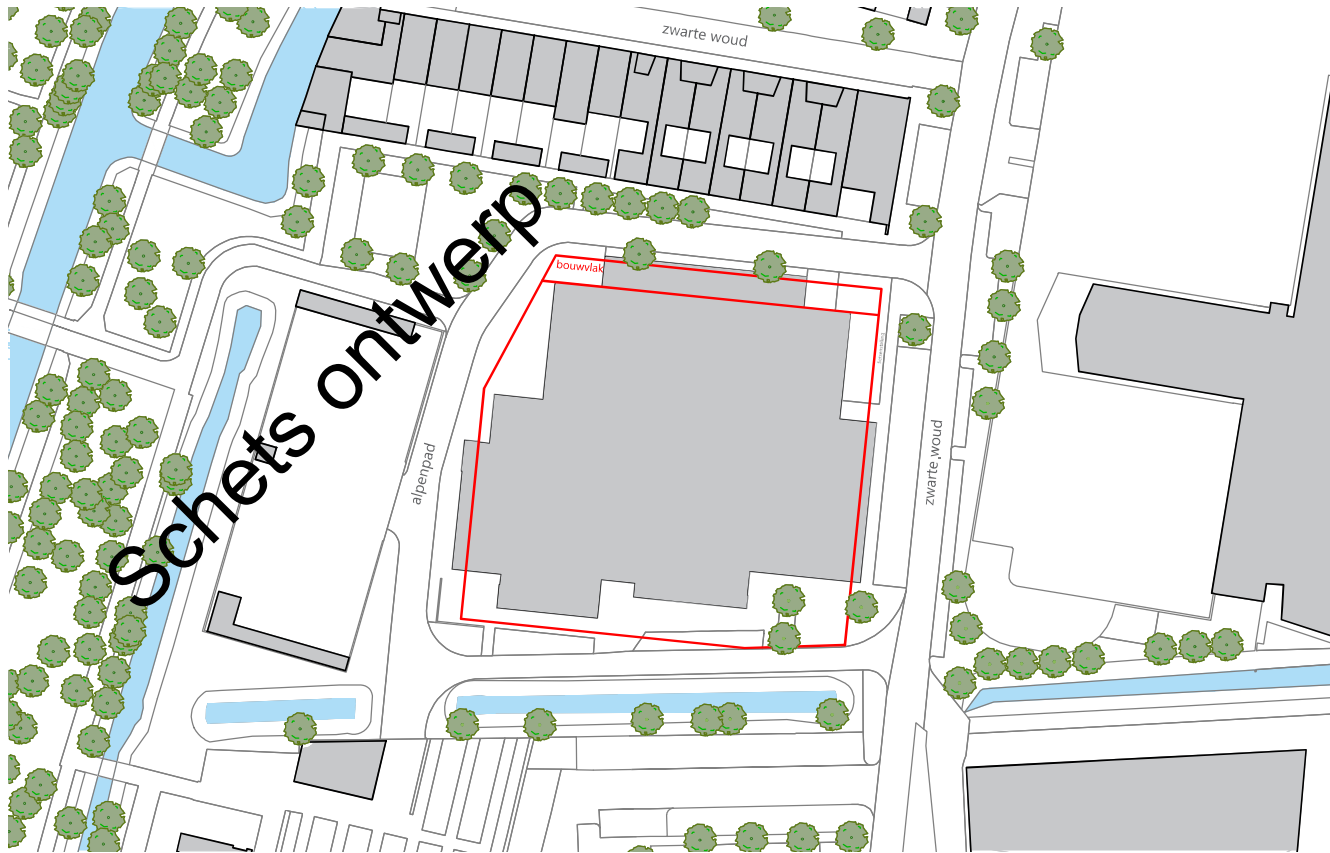


LOCATIE

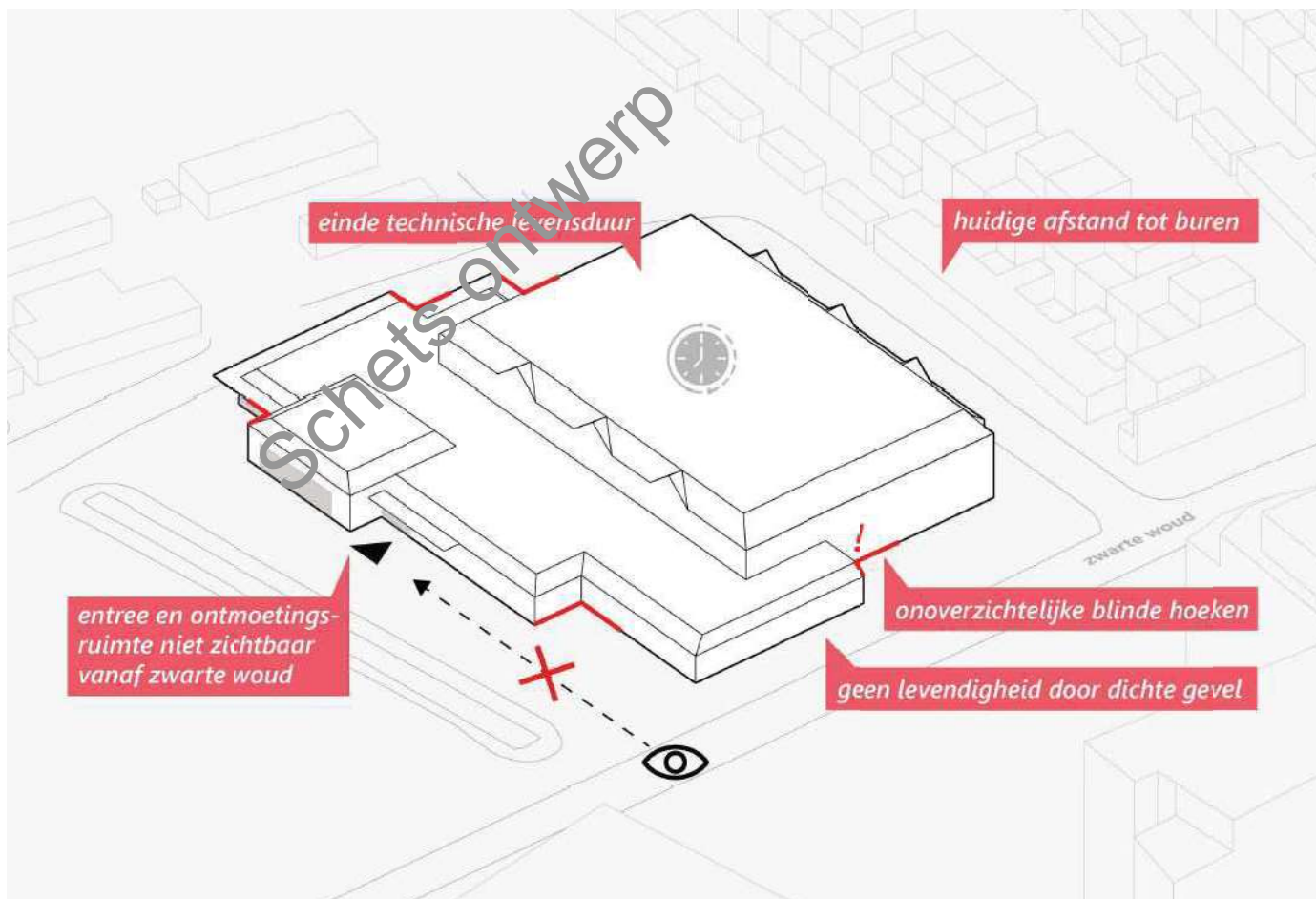
ZWARTE WOOD IN UTRECHT LUNETTEN



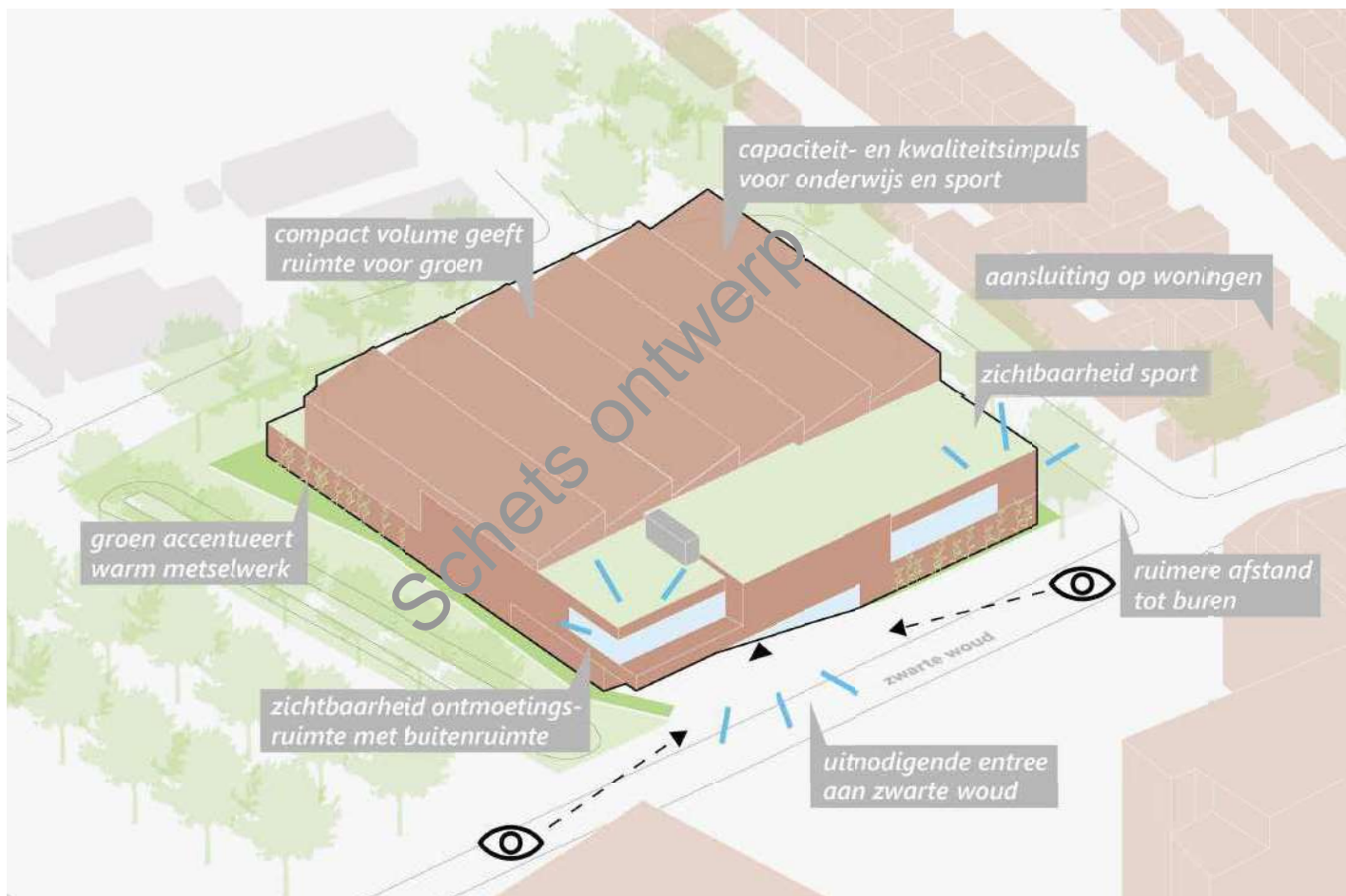
BESTAANDE SITUATIE EN STEDENBOUWKUNDIGE KADERS



HUDIGE KNELPUNTEN



NIEUWE IMPULS VOOR DE SPORT EN VOOR DE WIJK



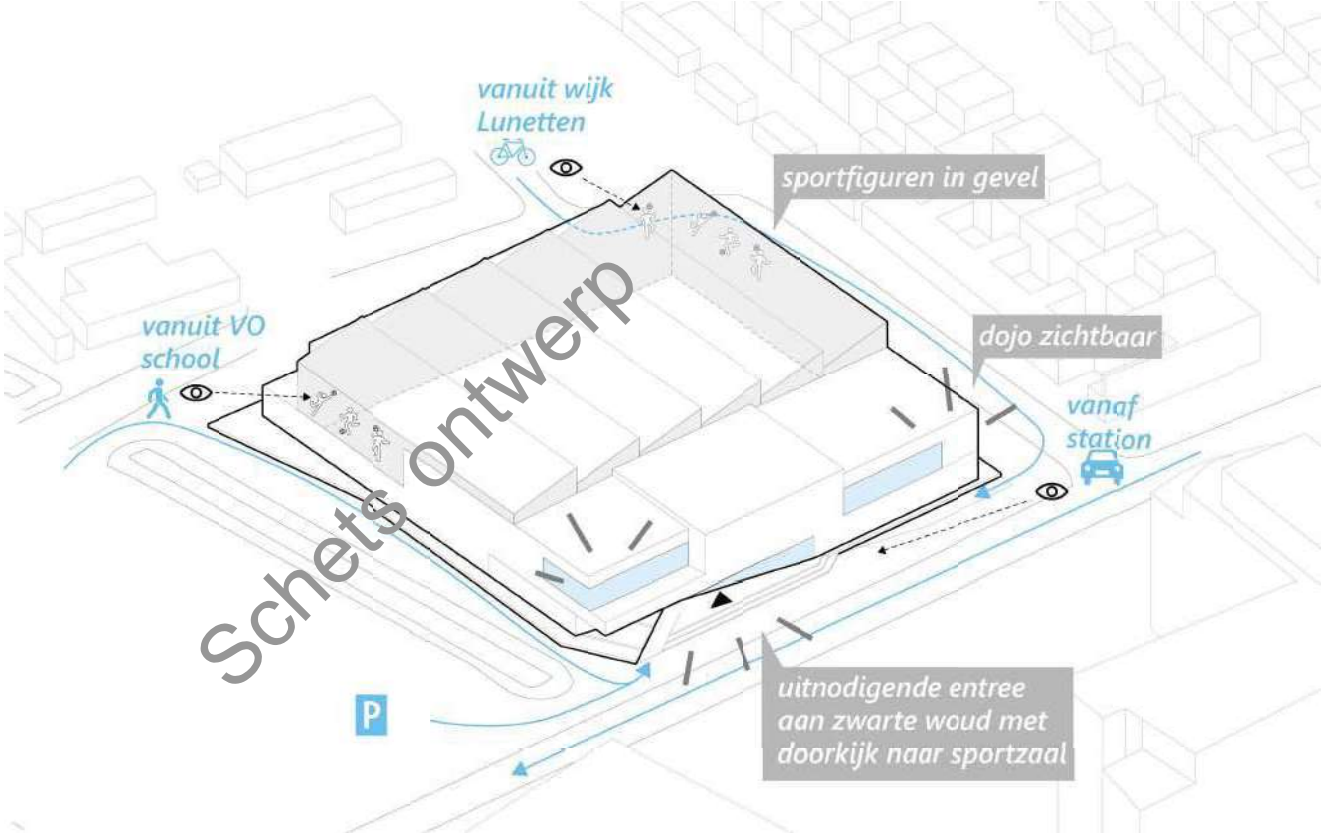


Schets ontwerp

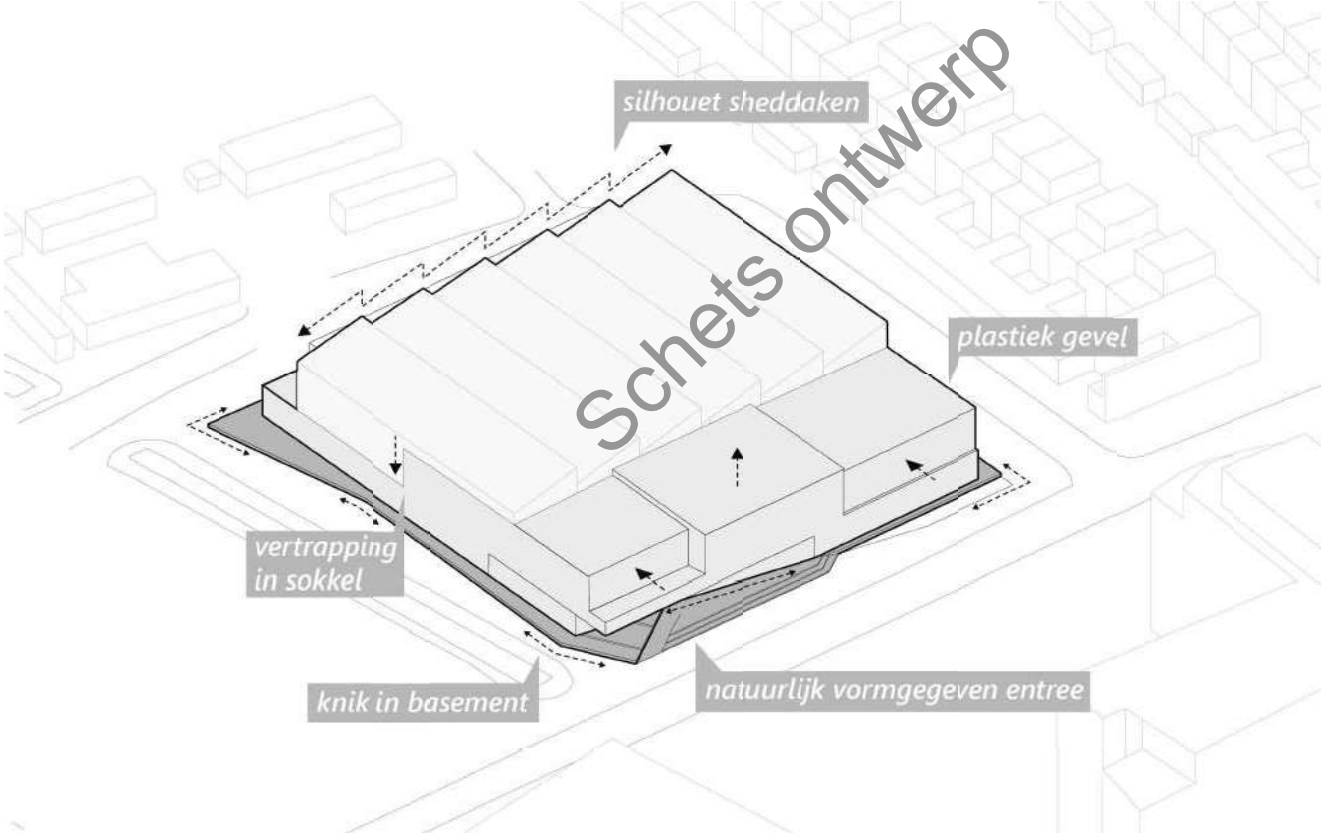
NIEUWE SITUATIE



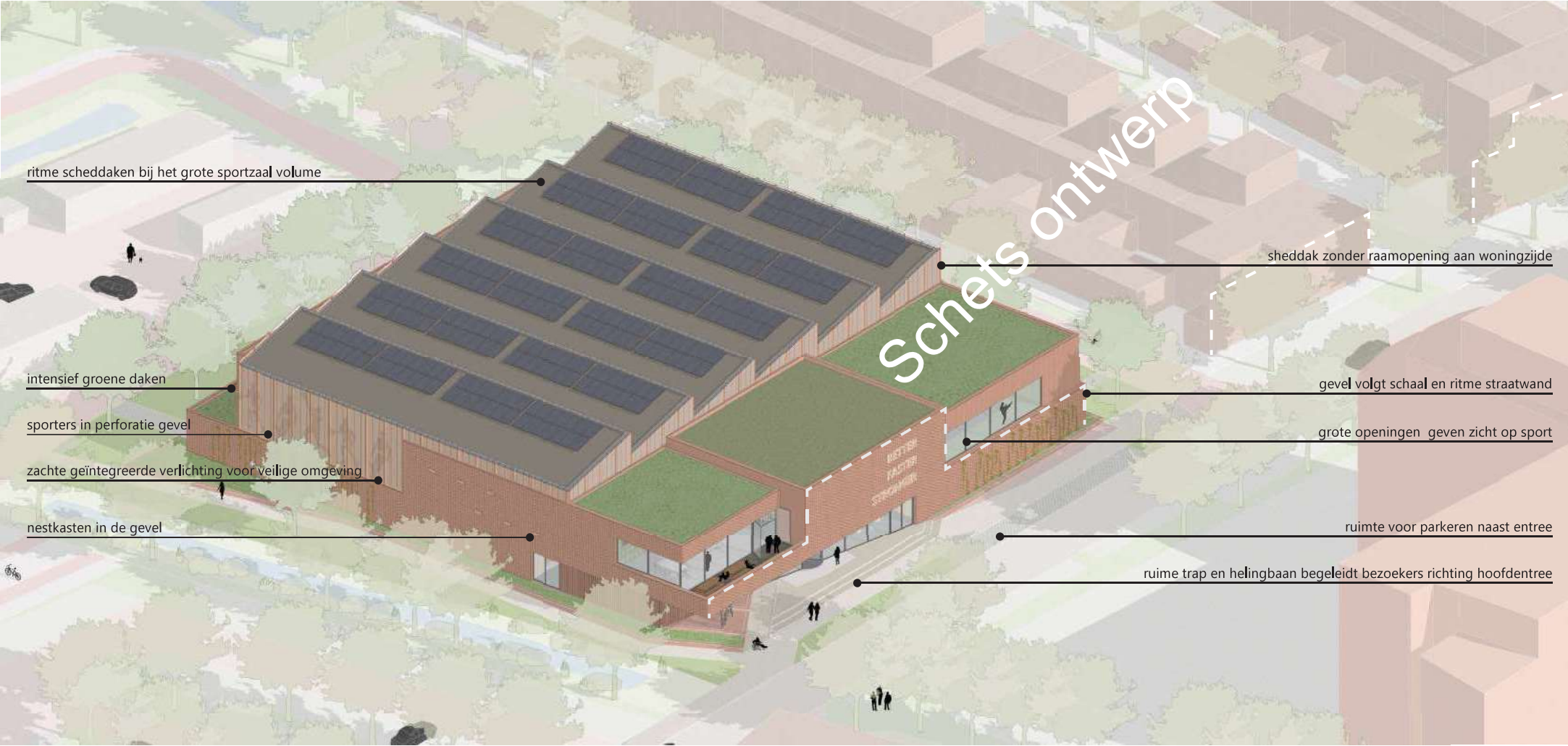
ALZIJDIGE PRESENTATIE VAN SPORT



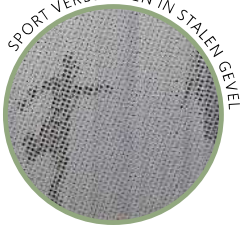
SOLIDE BASIS MET LICHTE OPBOUW



STEDENBOUWKUNDIGE INPASSING



COLLAGE EXTERIEUR



Schets ontwerp

Schets ontwerp



BINNENKANT SPORTHAL

Schets ontwerp

TERUGKOPPELING - AFWEGINGEN



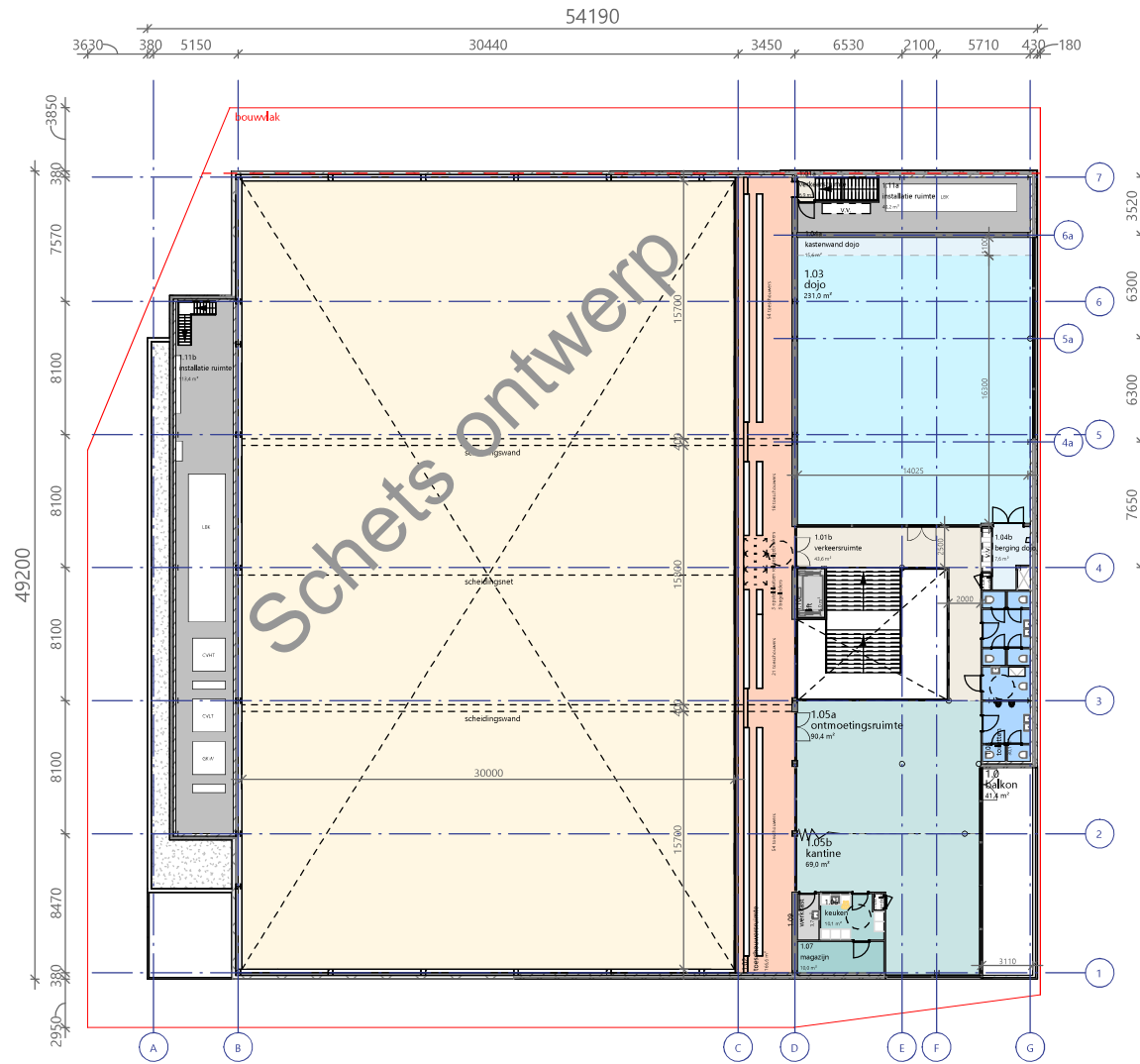
- 1 sportvloer
- 2 toestelberging
- 3 kleedruimtes
- 4 EHBO + wedstrijdleiding
+ kleedruimte docenten
- 5 toiletten
- 6 centrale hal
- 7 beheerder + berging
- 8 installaties



- 1 dojo
- 2 toestelberging
- 3 tribune
- 4 toiletten
- 5 ontmoetingsruimte
- 6 keuken
- 7 balkon
- 8 installaties

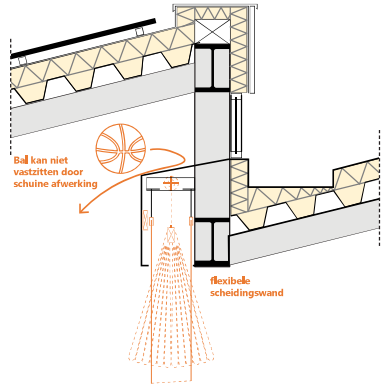
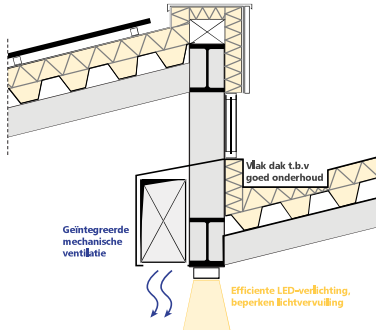
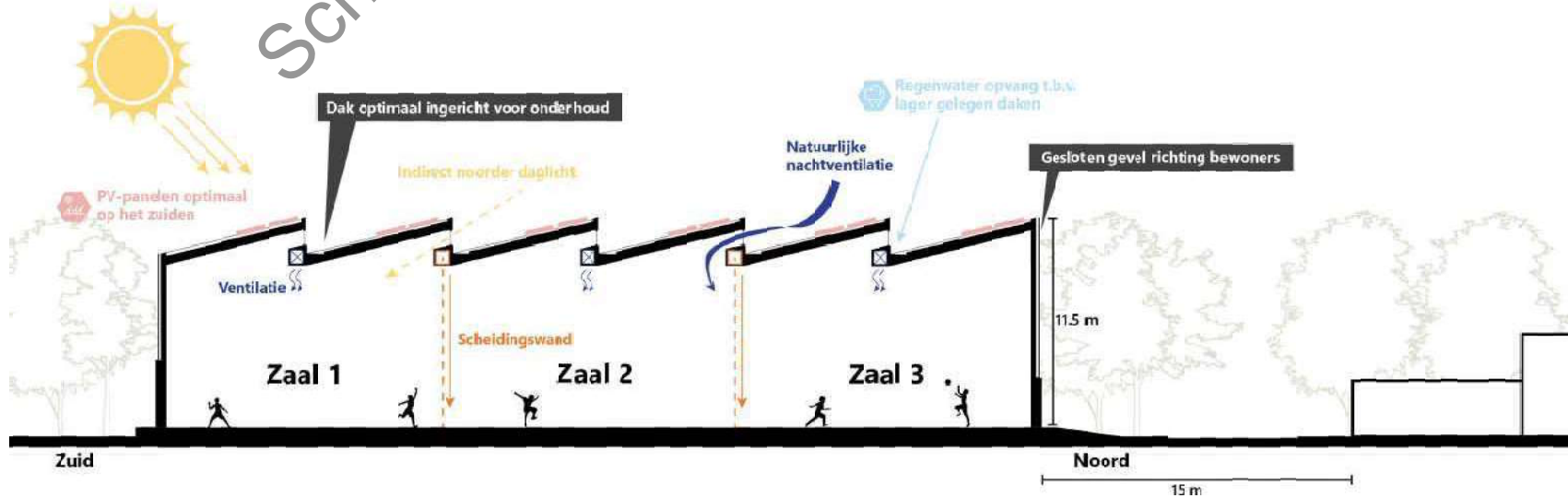
- **Sportzaal: 48x30m, op te delen in 3 zaaldelen**
 - bij de bond neergelegd mogelijkheid jeugd eredivisie op groep 2-veld
 - zaaldelen en kleedruimtes dienen te voldoen aan KVLO-richtlijnen
 - compact gebouw, dojo maakt gebruik van kleedruimtes begane grond
- **Grootte entreehal: blijft even groot op de begane grond, belang van overzicht**
- **Vide: De vide op de verdieping wordt verkleind, ten gunste van ontmoetingsruimte en dojo**
- **Balkon: In overleg met SSL wordt afgewogen of het balkon oppervlak kan worden toegevoegd aan de sportkantine**
- **Afsluitbaarheid en duidelijke logistieke stromen**

PLATTEGROND - EERSTE VERDIEPING

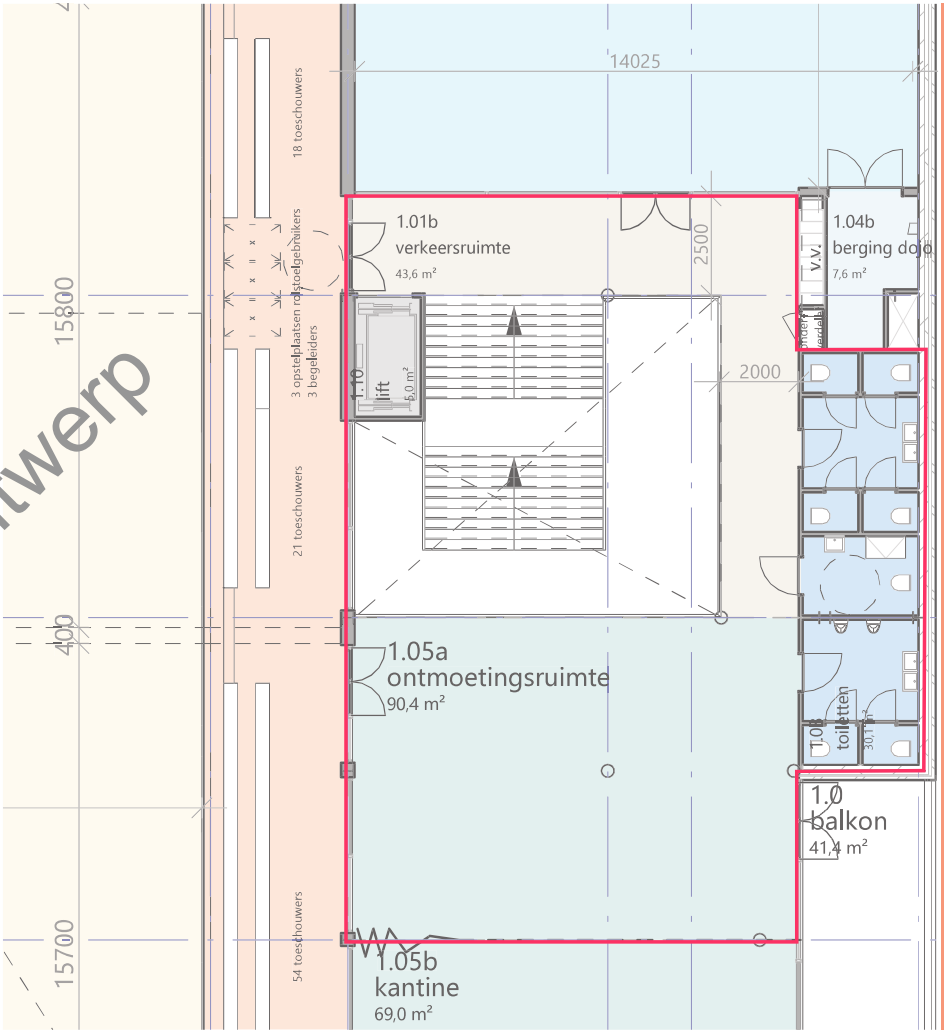
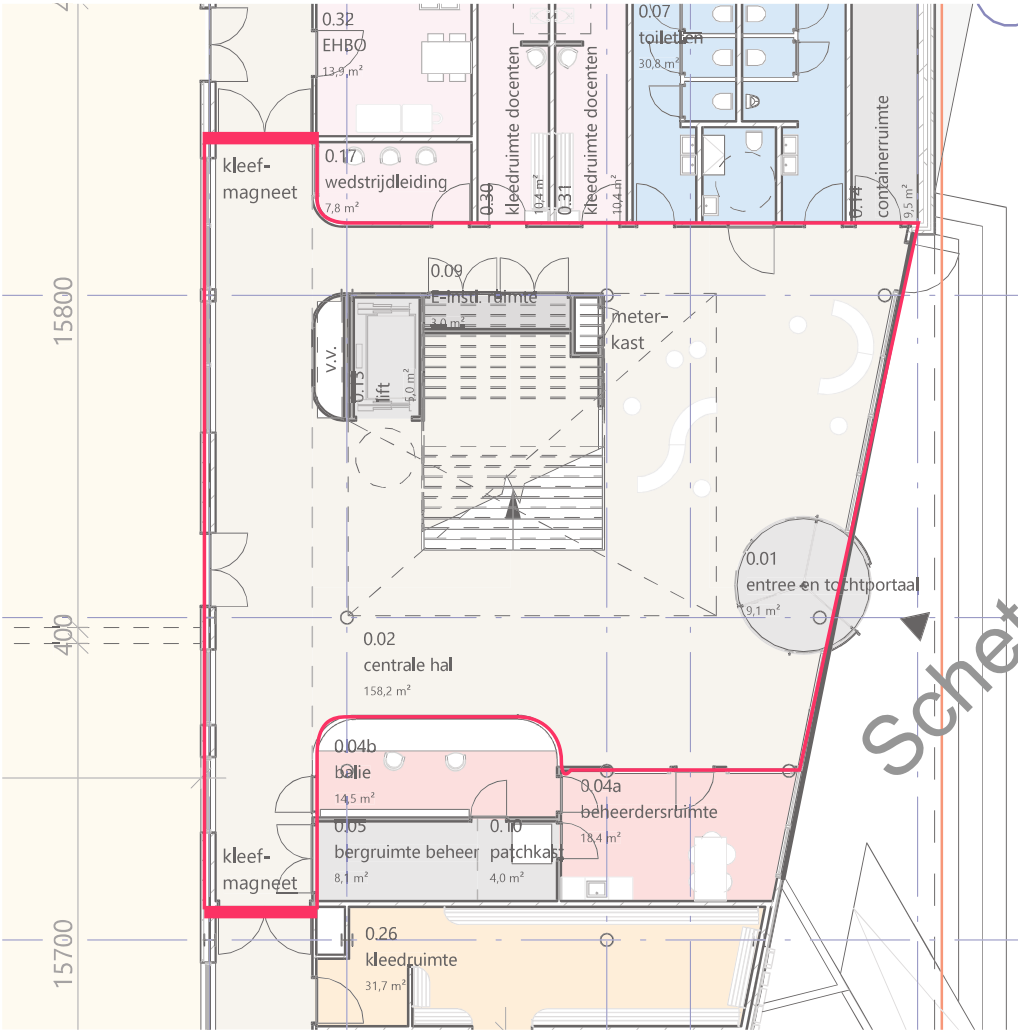


SHEDDAK - DAGLICHT ZONDER HINDER

Schets ontwerp

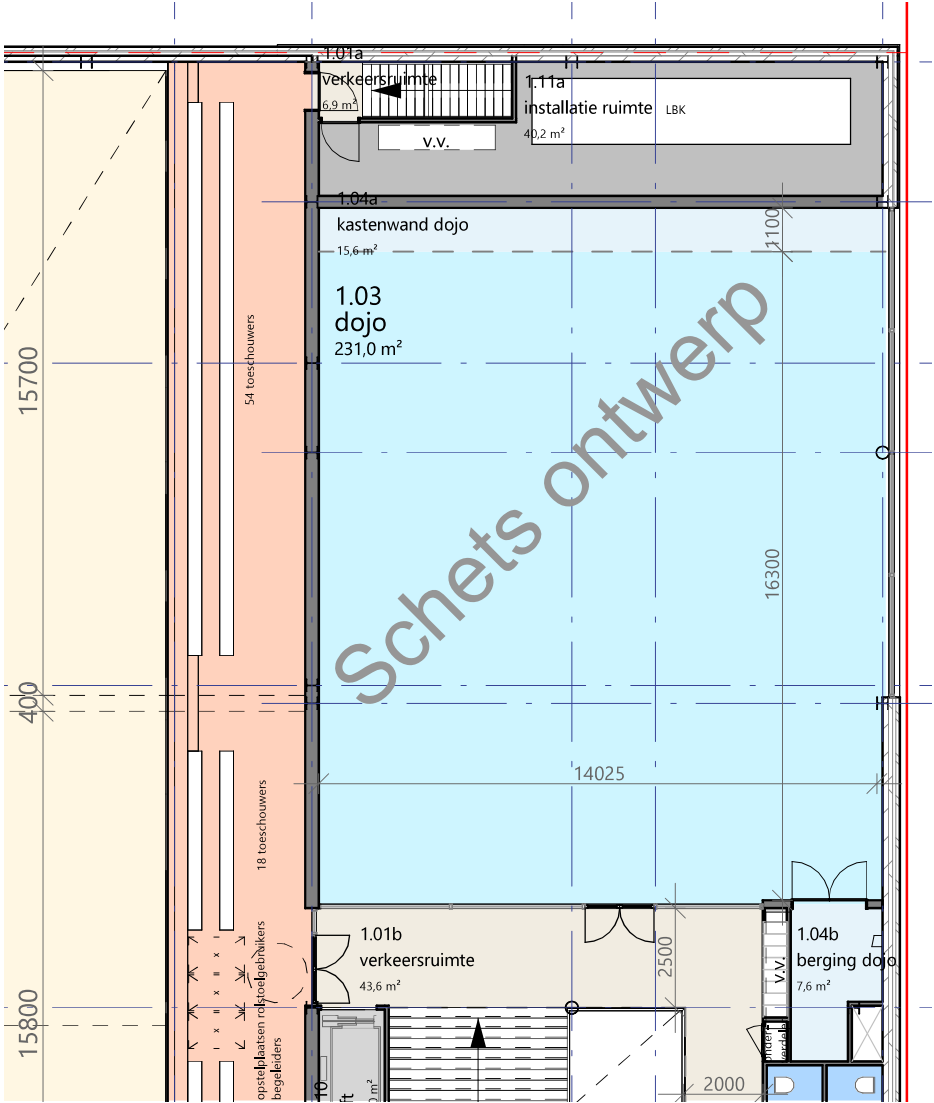


AFSLUITBAARHEID ENTREEHAL EN EERSTE VERDIEPING

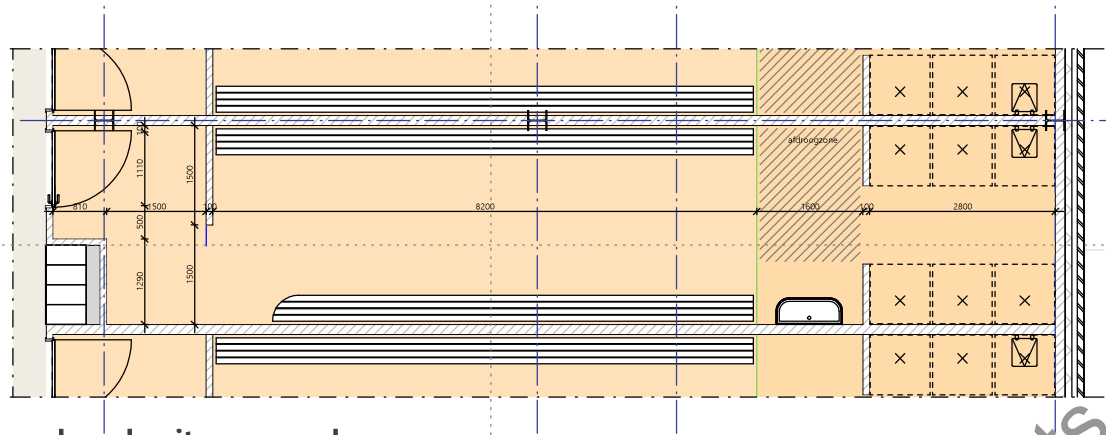


Schets ontwerp

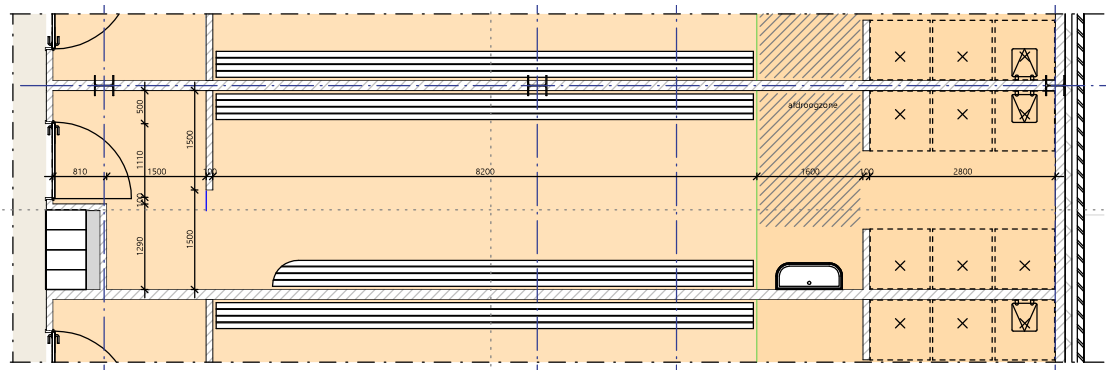
INDELING DOJO



KLEEDKAMERS



deur draait naar wand

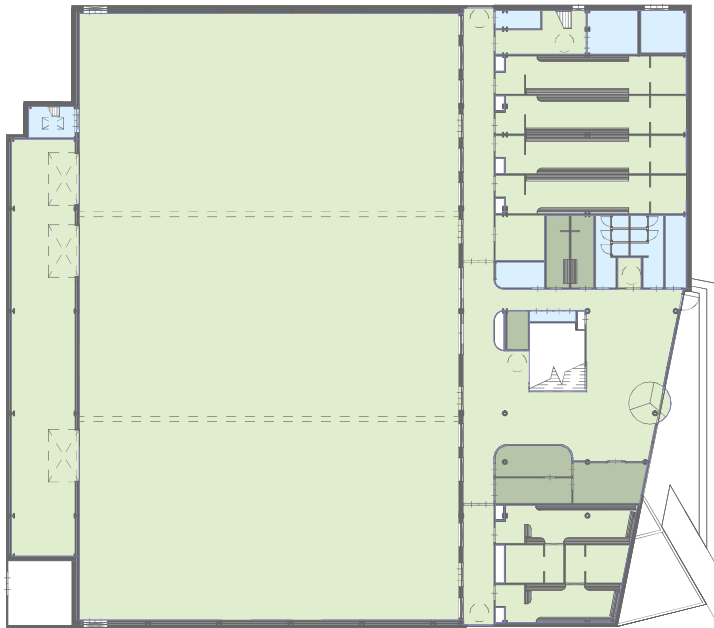


deur draait naar doorloop

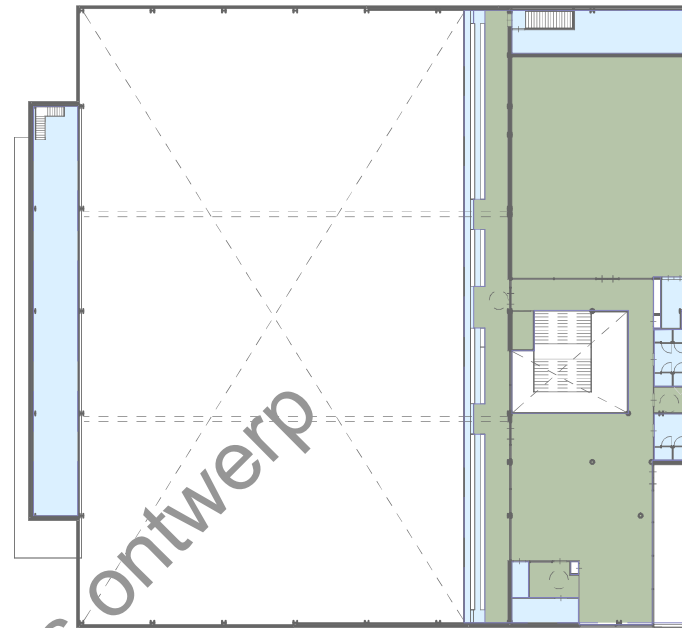
Schets ontwerp

TOEGANKELIJKHEID

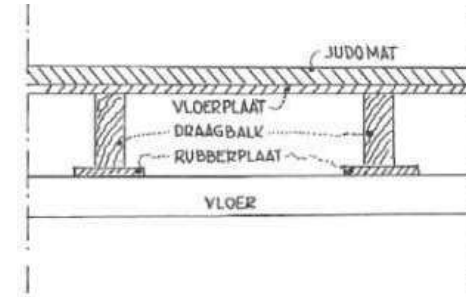
- toegankelijk sportrolstoel
- toegankelijk rolstoel
- niet toegankelijk rolstoel



begane grond



eerste verdieping



voorbeeld vloerconstructie JBN

Schets ontwerp

VRAGEN?

Schets ontwerp



RU + PA

Jan Evertsenstraat 779,
1061XZ Amsterdam, NL
+31(0)20-3057777
arch@uytenhaak.com
www.uytenhaak.com

