

Alidahoeve



11 februari 2026

Thomas van Lier en Jesper van Meerveld en Alessandra Fiamingo



Gemeente Utrecht

De bomen worden gekapt. En herplant.



11 februari 2026

Thomas van Lier en Jesper van Meerveld



Gemeente Utrecht

Doel

- Bewoners informeren over de totstandkoming van dit besluit en toelichten wat de gevolgen daarvan zijn.
- Bewoners kans geven inspraak te hebben op wat er terugkomt en wanneer/hoe uitvoering plaatsvindt.



Agenda

- Terugblik
- Het plan
- Inspraak
- Planning



Agenda

- **Terugblik**
- Het plan
- Inspraak
- Planning



Terugblik

- Lang proces vanuit straatbewoners
- Interne overdracht - sinds 2024 gemeente actief met de straat bezig
- Overleg met nutspartijen en toetsingscommissie traag verlopen
- Commissie CO2 compensatie
- Communicatie richting bewoners gebrekkig

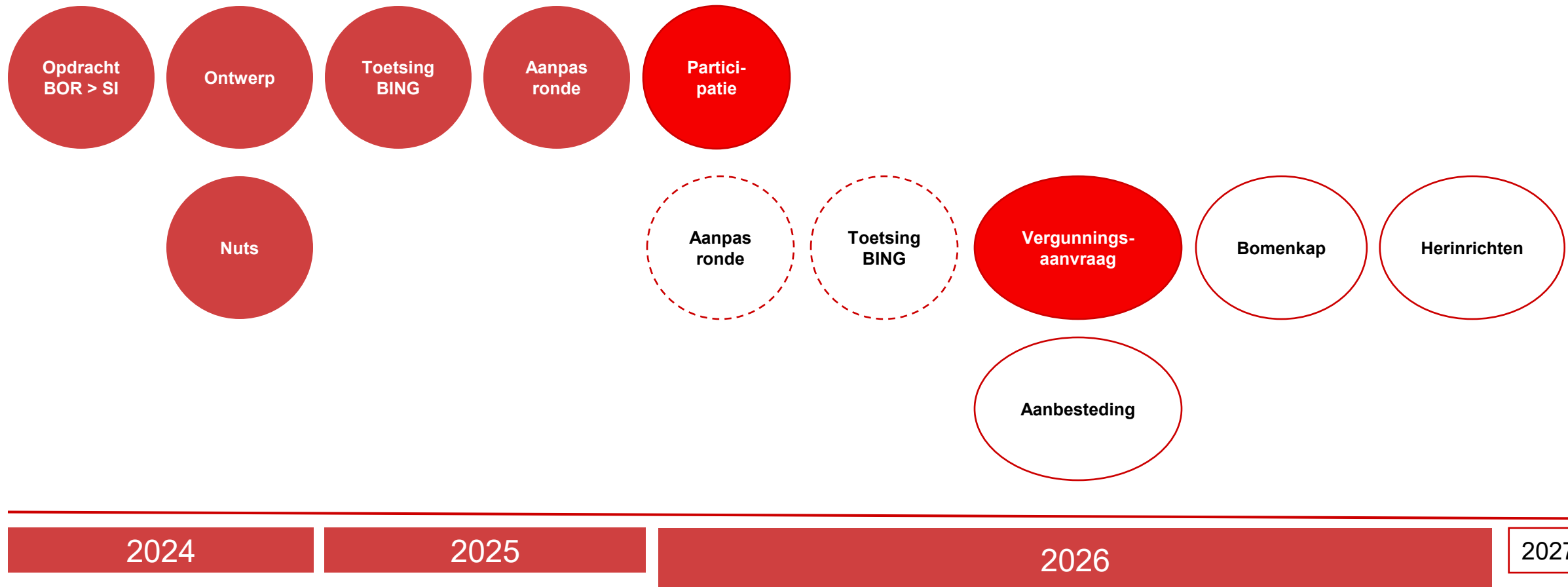


Agenda

- Terugblik
- **Het plan**
- Inspraak
- Planning



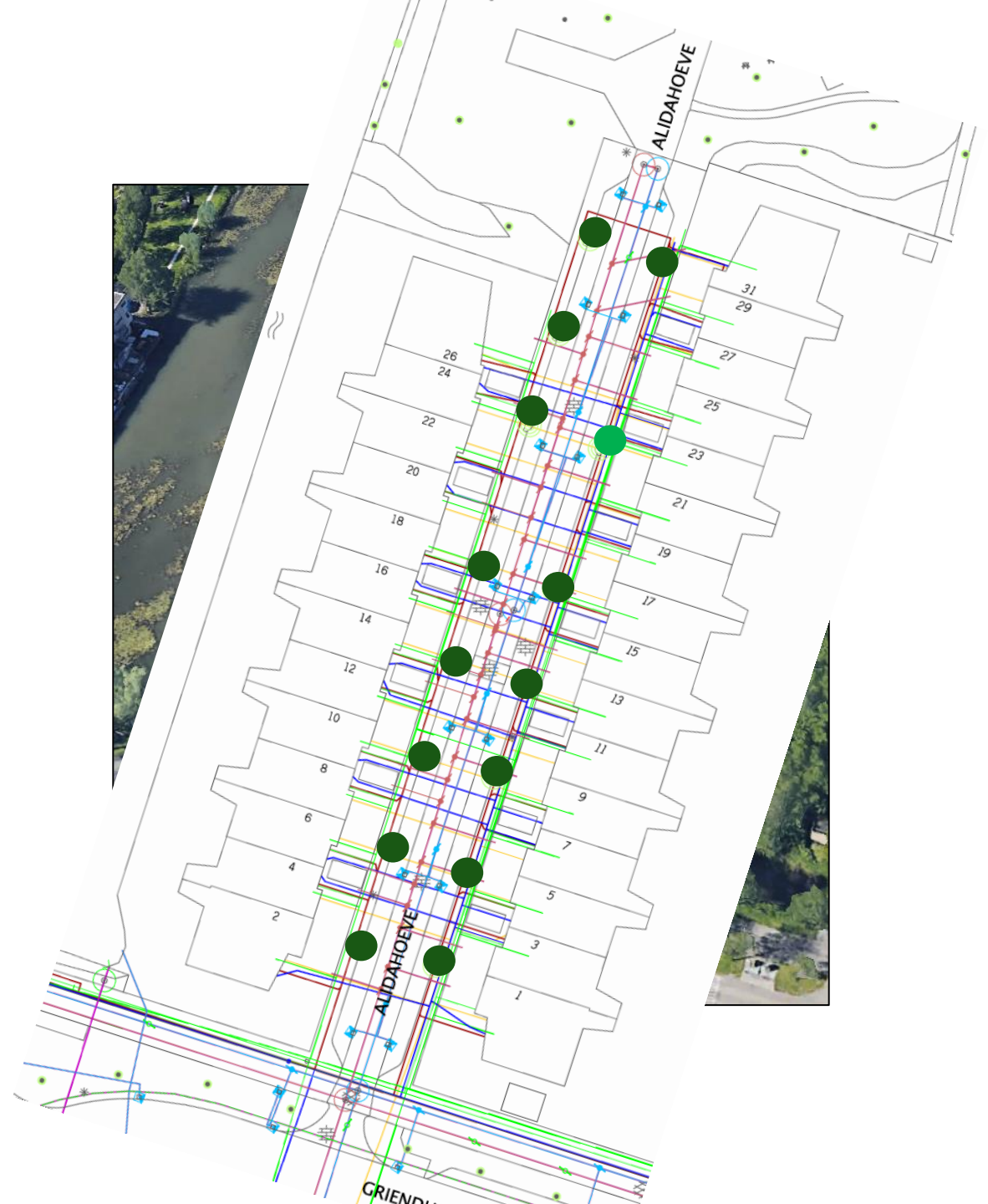
Planning



Huidige situatie

Waar hebben we het over?

- 8 bomen westzijde
- 7 bomen oostzijde (incl. kleine boom voor nr 23/25)



Kaders en Eisen

- Hier is sprake van **groenbeheer**, niet van groot onderhoud.
- Voor bomenkap dient een kapvergunning te worden aangevraagd.
 - Viertrapsraket doorlopen
 1. opknappen van de verharding
 2. technische oplossingen en standplaatsverbetering
 3. zoeken naar functieverandering
 4. plan van aanpak vellen en herplant
- Handboek Openbare Ruimte
 - Bomen (groeiruimte)
 - Parkeervakken (lengte, breedte)
 - Kabels en leidingen (o.a. afstand tot bomen)
- Belangen van bewoners



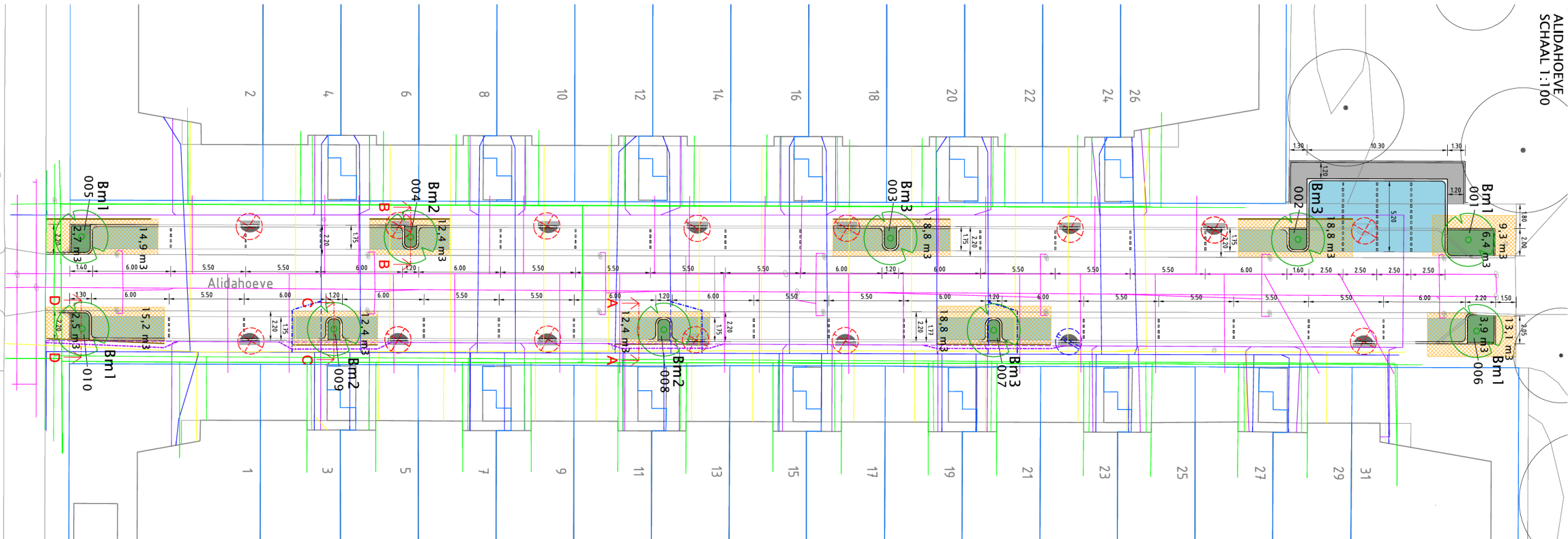
De omgeving

- Jullie belang weegt mee:
 - Veiligheid; een toegankelijke, veilige straat en trottoir.
 - Bereikbaarheid; parkeergelegenheid.
 - Woongenot; geen boomwortels in de tuin, uitzicht op groen.
 - Leefbaarheid; schaduw, verkoeling, luchtkwaliteit, maar geen overlast.
- Missen we iets?



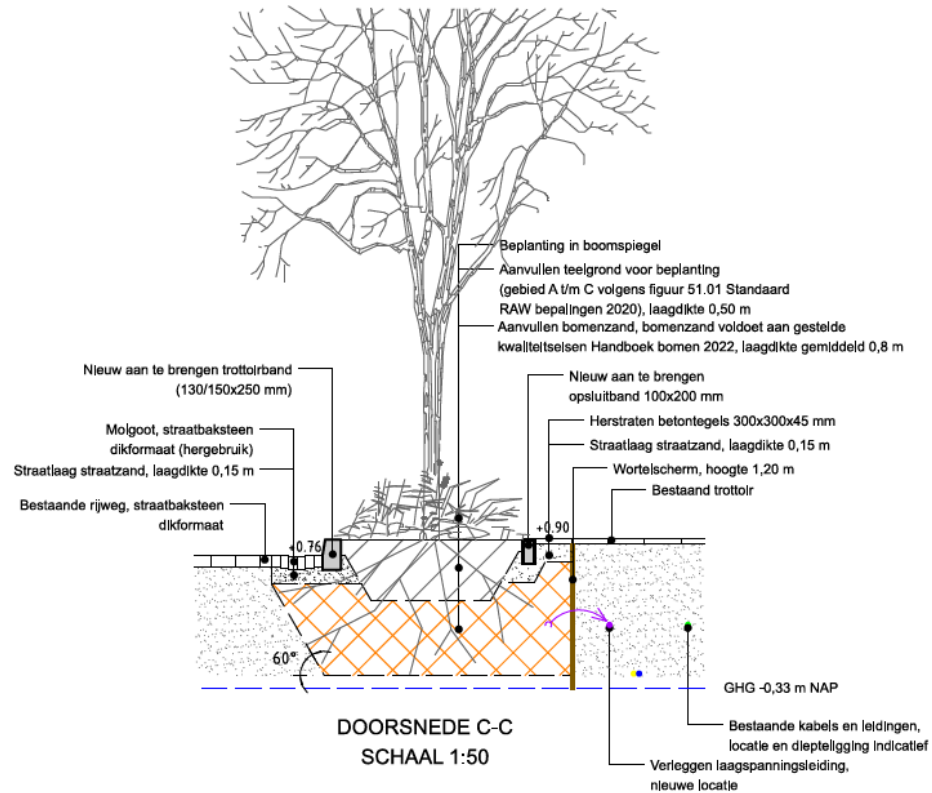
Het ontwerp

- Wat zijn we van plan om te gaan doen?

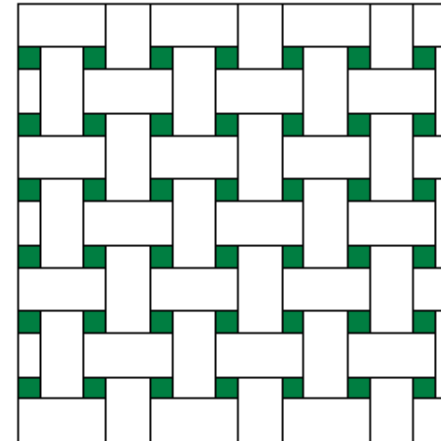


Uitgelichte principes

Doorsnede groeiplaats



Bovenaanzicht bestrating



DETAIL 1
BOVENAANZICHT MOLENWIEKVERBAND
SCHAAL 1:20



Samenvattend

- Van 15 bomen naar 10 bomen in de straat;
 - Overige bomen herplant op hondenspeelweide (8 stuks)
 - Reeds herplante boom wordt verplaatst naar speelplek
- Aantal parkeerplaatsen blijft gehandhaafd (36);
 - Door parkeerhaven (4) te creëren nabij keerlus
- Ligging kabels en leidingen veranderd;
 - Enkele huisaansluitingen moeten worden aangepast
- Ondergrondse schermen voorkomen wortelingroei richting trottoir en tuinen

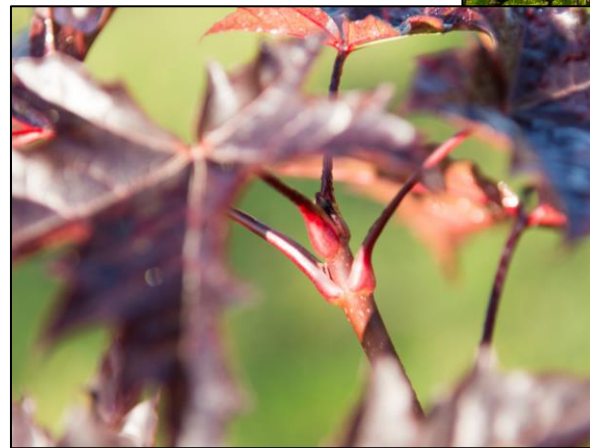
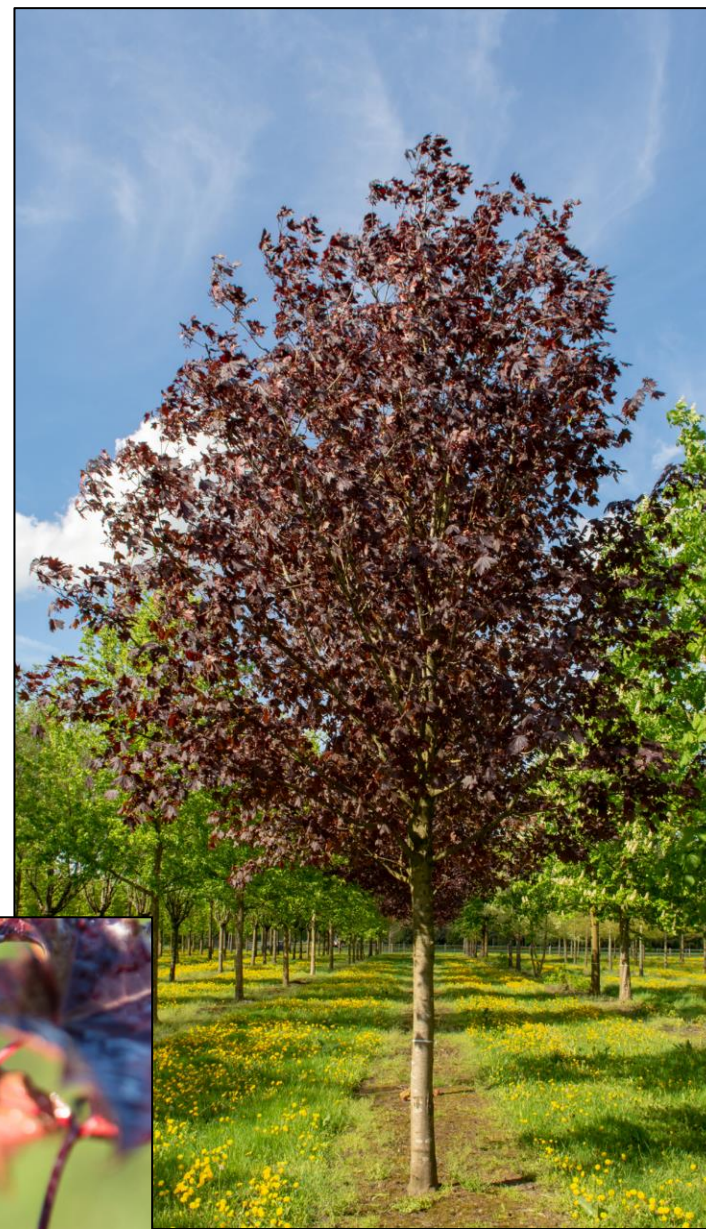
Inspraak

- Wat vinden jullie van de voorgestelde oplossing?
- Welke bomen zien jullie graag terug in de straat?
 - Mini enquête na vandaag via Denk Mee
 - Mix van soorten en grootte
- Uitvoeringsplanning



Tilia cordata 'Savaria'

Acer platanoides 'Crimson Sentry'



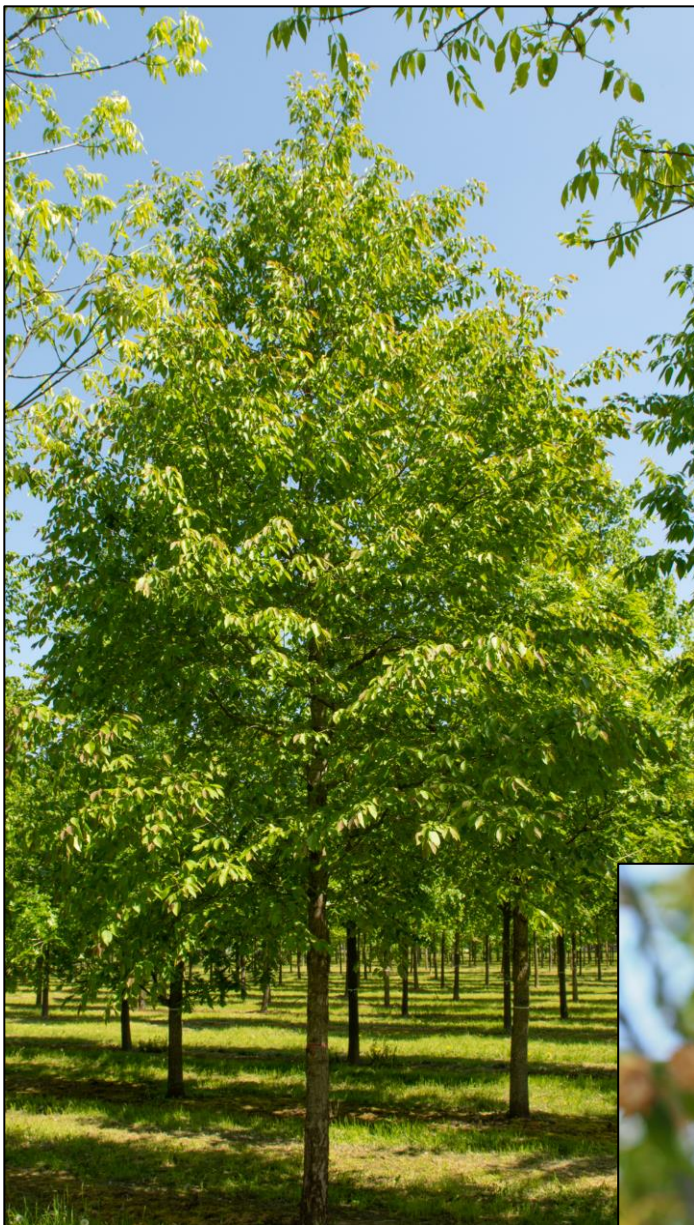
Acer campestre 'Elsrijk'

Carpinus betulus 'Lucas'



***Ostrya carpinifolia* 'FC Moree'**

***Tilia tomentosa* 'Wandell'**



Uitvoeringsplanning

- Tussen vergunningsaanvraag en definitieve vergunningsverlening zit mogelijk $8 + 6 + 6 = 20$ weken
- Na vergunningverlening: 1 week later gekapt. Is dat (nog steeds) wenselijk?
- Na bomenkap straat opnieuw inrichten – uitvoering duurt circa 1 tot 2 maanden. Maar wanneer (na de bouwvak) en hoe (gefaseerd?) gaan we dat doen?
- Voorstel: **bewonersavond/rondje door de straat** om gezamenlijk beeld van de uitvoering te krijgen, met de aannemer erbij.



Agenda

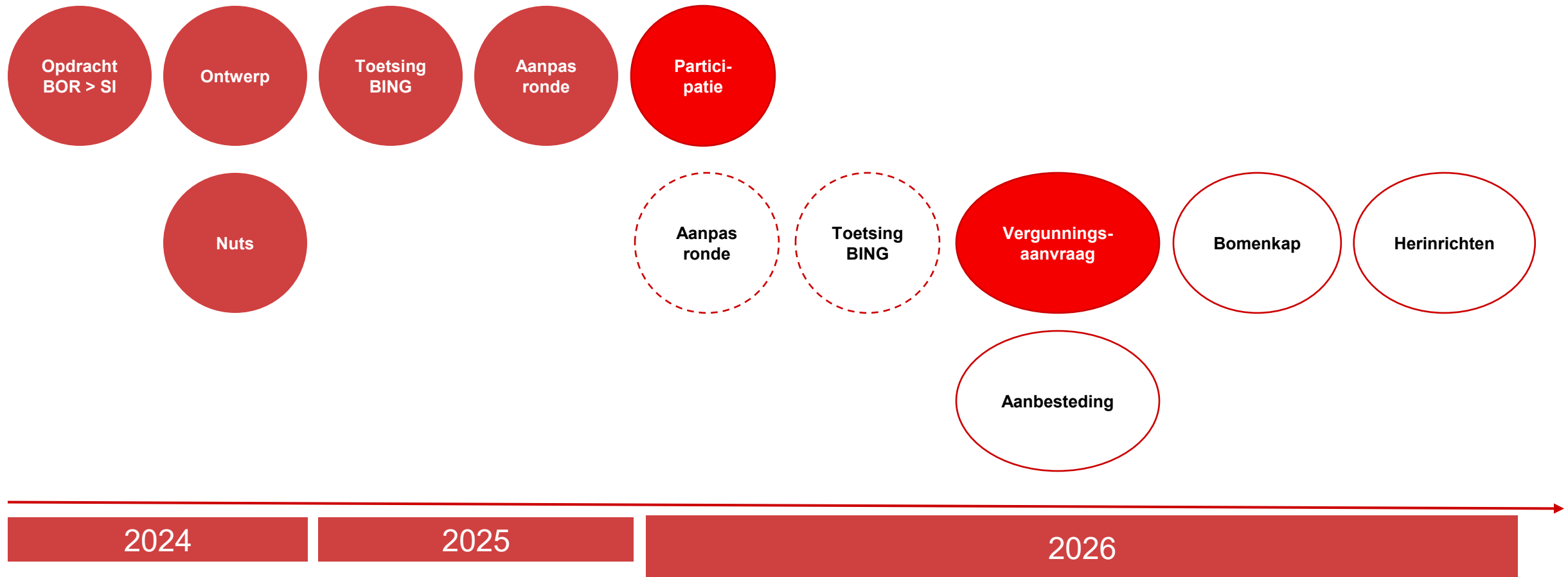
- Terugblik
- Het plan
- Inspraak
- **Planning**



Planning (voorafgaand aan vanavond)

- Definitief maken ontwerp (februari '26)
 - Denk Mee pagina inrichten voor enquête en updates
- Kapvergunning aanvragen (maart'26 – mei '26)
- Aannemer contracteren (mei '26)
- Na bezwaarperiode (bij goedkeuring): bomenkap (va. juni '26)
- Uitvoering werkzaamheden in de straat (sept - nov '26)
- Planten nieuwe bomen (nov '26)
- Eind dit jaar project afgerond.

Planning



Conclusie

- Gemeente is voornemens de huidige bomen te kappen vanwege worteloverlast.
- Kapvergunning wordt aangevraagd voor alle bomen, met uitzondering van de boom voor nr. 23/25.
- Bomenkap vindt plaats na bezwaarperiode.
- Aantal parkeerplaatsen blijft gehandhaafd, enkele huisaansluitingen dienen te worden aangepast.
- DenkMee pagina wordt opgezet, u kiest de nieuwe bomen via enquête. Updates voortgang via DenkMee.
- Herinrichting vindt na zomer 2026 plaats, aanplant nieuwe bomen in november.



Doel

- Bewoners informeren over de totstandkoming van dit besluit en toelichten wat de gevolgen daarvan zijn.
- Bewoners kans geven inspraak te hebben op wat er terugkomt en wanneer/hoe uitvoering plaatsvindt.

Gelukt?



Vragen / Ideeën?

alidahoeve@utrecht.nl



Hartelijk dank voor uw komst en inbreng



11 februari '26

Thomas van Lier en Jesper van Meerveld

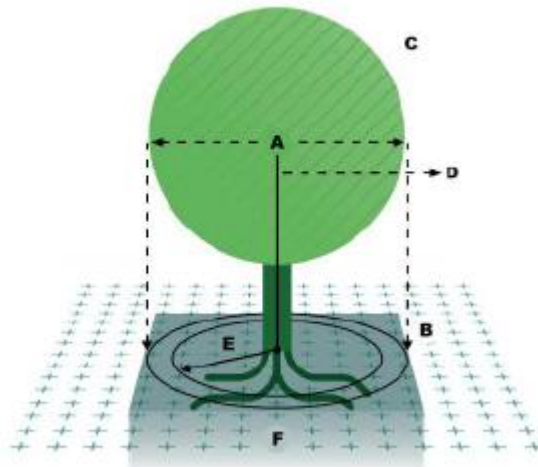


Gemeente Utrecht

Alidahoeve

BOMEN

- Bomenmonitor



Maatvoeringen:

Bovengronds:

- A. Kroondiameter (m)
- B. Kroonprojectie (m²)
- C. Boomkroonvolume BKV (m³)
- D. Obstakelvrije zone bovengronds (m)

Ondergronds:

- E. Obstakelvrije zone ondergronds (m) = minimale graafafstand
- F. Doorwortelbare ruimte (m³)

Boommonitor: Bomenontwerp (uitgangspunten)

Samengevat:

Boomgrootte	2e grootte
Kroonbreedte	Smalle kroon
Ambitieniveau	Optimaal
Omloop	60 jaar

Bovengronds:

A. Kroondiameter	6 m
= indicatie plantafstand	
B. Kroonprojectie	28 m ²
C. Boomkroonvolume (BKV)	150 m ³
D. Obstakelvrije zone (bovengronds)	3.6 m

Ondergronds:

E. Obstakelvrije zone (ondergronds)	1.7 m
= minimale graafafstand	
F. Doorwortelbare ruimte	12.4 m ³

Groeiplaats:

Profieltype	Grondwater
Doorwortelbare diepte	0.8 m -m.v.
Inhoud (m ³)	12.4 m ³
Grondvlak (m ²)	15.5 m ²
Minimale breedte groeiplaats ter hoogte van standplaats boom	3.4 m
(Open)boomspiegel	1.7 x 1.7 m
Voorbeeld afmetingen (l x b x d)	3.9 x 3.9 x 0.8 m

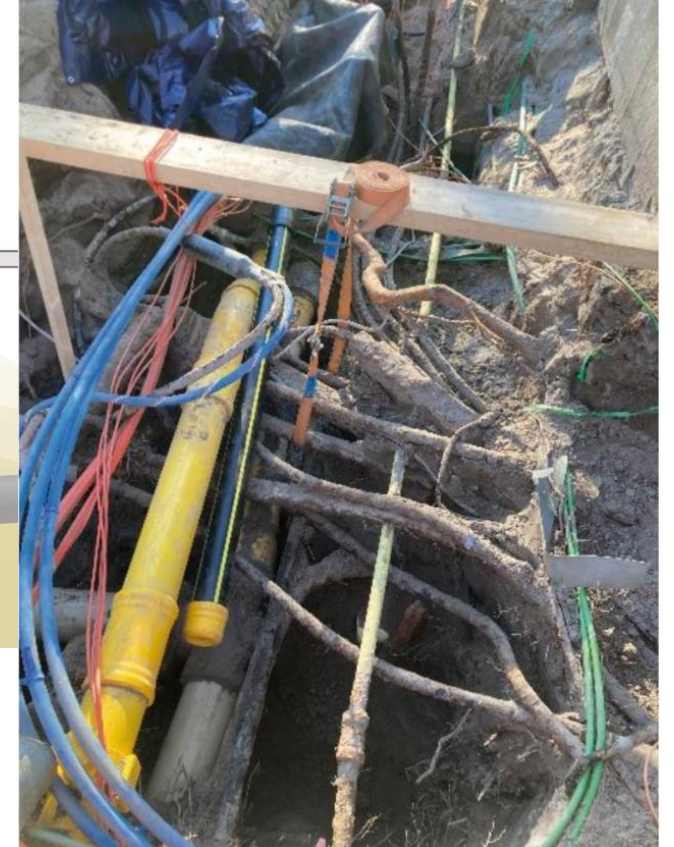
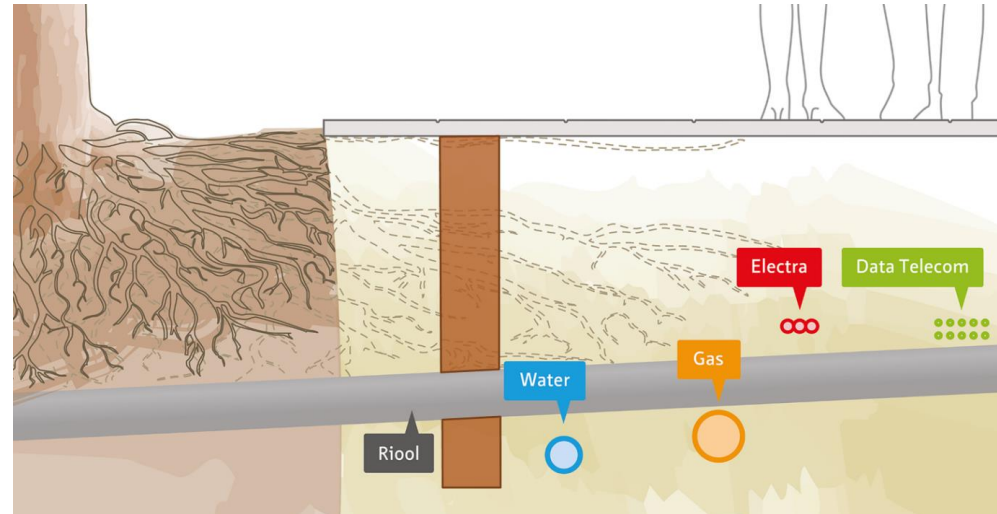


KABELS EN LEIDINGEN

STEDIN.NET

VOOR DE NIEUWE
ENERGIEGENERATIE

Bomen De afstand van het hart van een boom tot de rand van het leidingtracé is minimaal 2,5 m. Dit is een algemene richtlijn, terwijl de wortelgroei van verschillende boomsoorten behoorlijk kan variëren



Het algemene uitgangspunt van Vitens is dat bomen en diep wortelende struiken/begroeiing op >1,5m incl. worteldoek geplaatst mogen worden Zie ook de CROW 280 "Combineren van onder- en bovengrondse infrastructuur met bomen."



