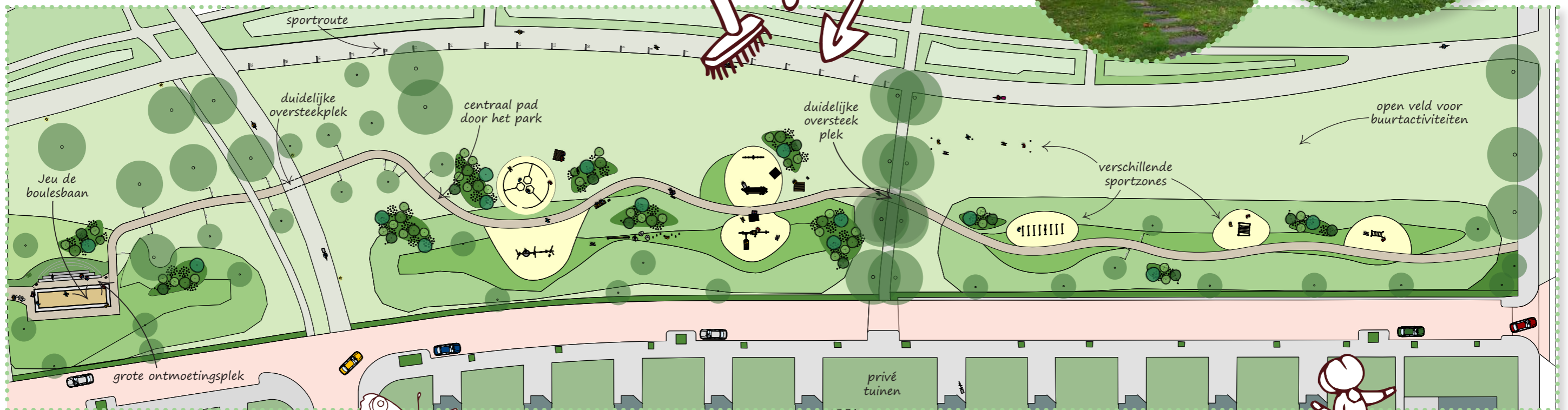
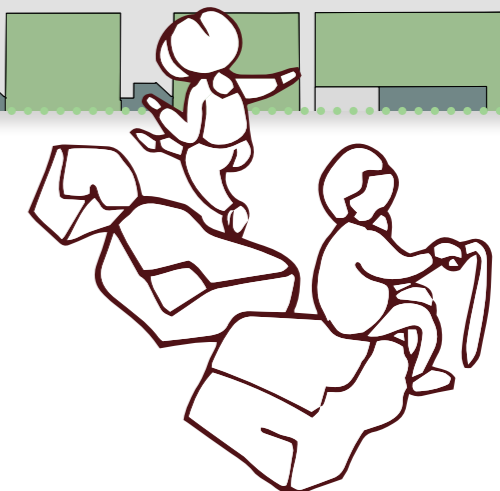
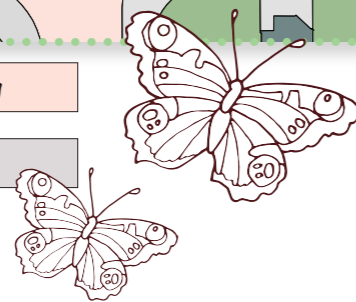


Het Heukelompark krijgt een nieuwe invulling!

De speelplek krijgt een jeu de boulesbaan met atrium wat gemaakt wordt van hergebruikte van de stenen uit de bestaande situatie. Kleurrijke beplanting zorgt voor een levendige sfeer door de hele speelplek. Het klimtoestel geeft alle ruimte voor eigen creatief fantasiespel. Bij de waterpomp komt een inclusieve zandspeeltafel en langs het pad worden verschillende speelpanelen geplaatst. Door de palen op het sportveld kunnen er verschillende sporten worden beoefend. Voor het bootcamp-gebied is er ruimte voor teamwork en fitness met de verschillende sporttoestellen. Dit ontwerp creëert een inclusieve ruimte voor diverse speel, sport- en buurtactiviteiten.



valdemend speelzand	openbare weg
gralux half verharding	stoep
gras	
beplanting	
bebouwing	

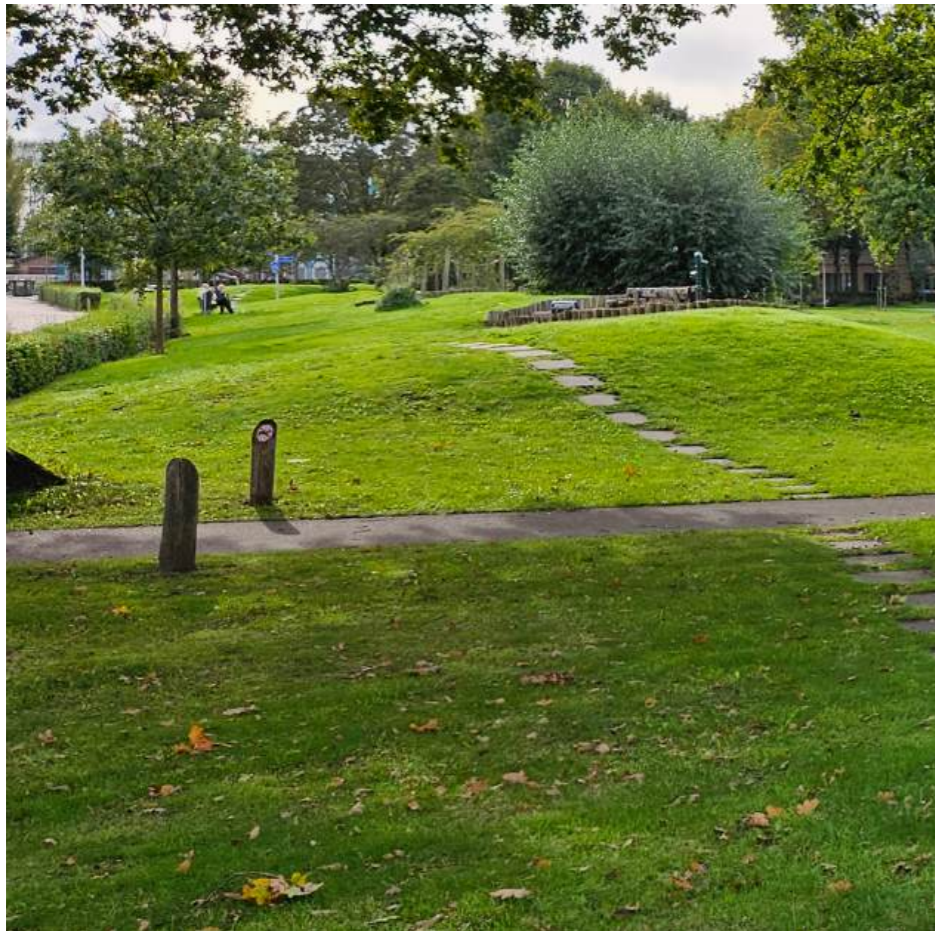


Foto's huidige situatie



Doel nieuwe situatie

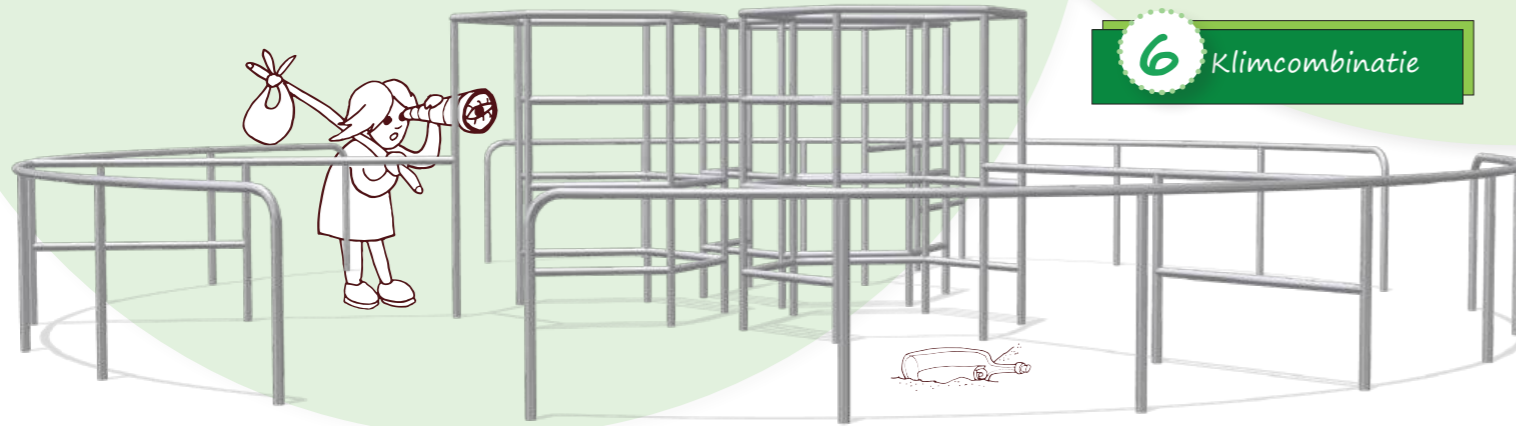
- Jeu de Boules
- Schaak- en damtafel
- Hergebruik materialen
- Duikelen
- Diversiteit in beplanting
- Klimtoestel
- Schommels
- Duikelrek
- Waterspel
- Parcours
- Trimbaam/Sporten
- Voetbalveld
- Open ruimte voor buurt activiteiten



Ruimte om elkaar te ontmoeten!



Spelen voor iedereen!



6 Klimcombinatie



7 Klimtoestel voor de allerkleinste



8 Speelwanden



9 Sport route



10 Speelparcours



11 Verschillende schommels samen



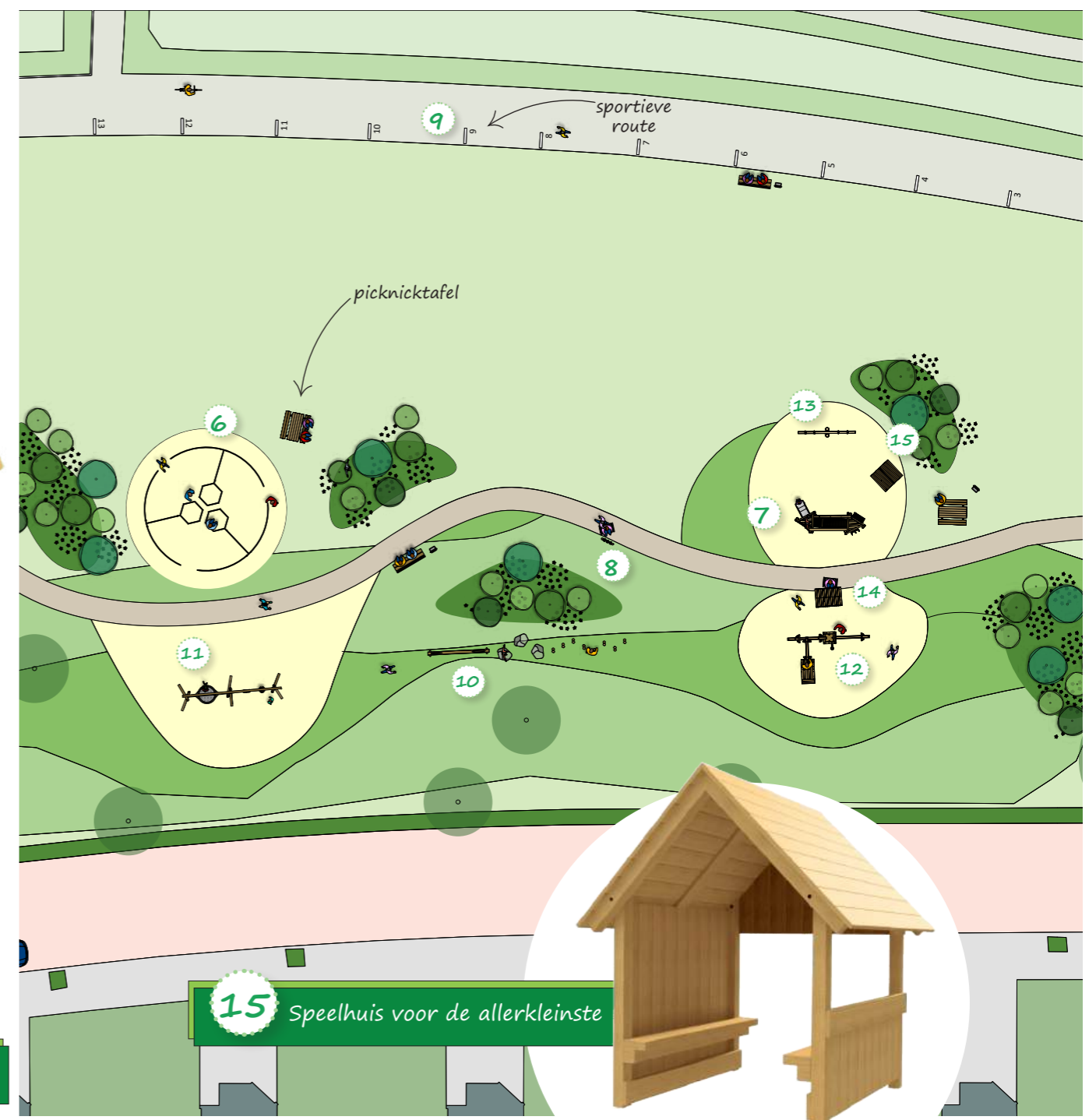
12 Waterspel



13 Met zijn allen op de wipwap!



14 Inclusieve zandspeeltafel



15 Speelhuis voor de allerkleinste



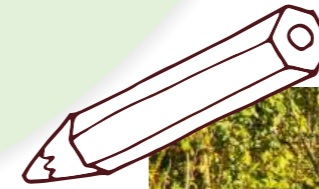
16 Sportveld



Samen sporten!



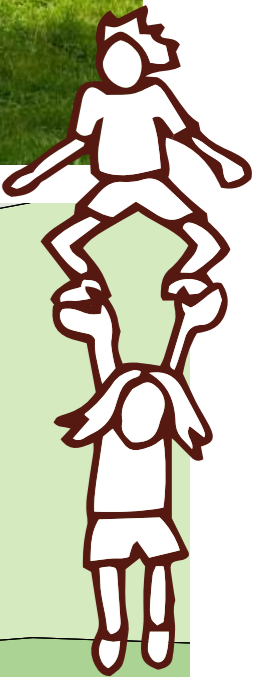
17 Calisthenics sportelement



18 Springparcours



19 Sporttoestel



20 Open ruimte voor eigen spel!

