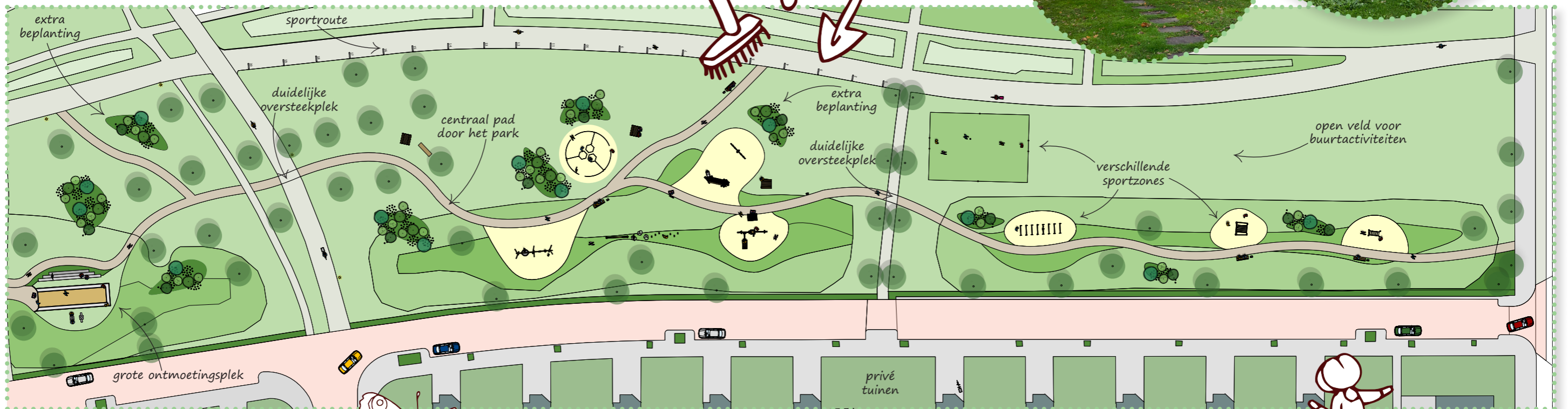


Het Heukelompark krijgt een nieuwe invulling!

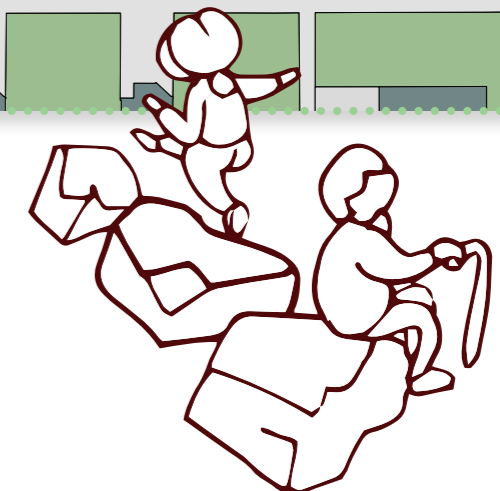
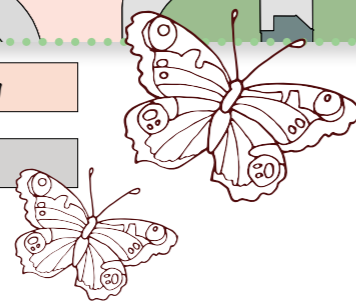
De speelplek krijgt een jeu de boulesbaan met atrium wat gemaakt wordt van hergebruikte van de stenen uit de bestaande situatie. Kleurrijke beplanting zorgt voor een levendige sfeer door de hele speelplek. Het klimtoestel geeft alle ruimte voor eigen creatief fantasiespel. Bij de waterpomp komt een inclusieve zandspeeltafel en langs het pad worden verschillende speelpanelen geplaatst. Door de palen op het sportveld kunnen er verschillende sporten worden beoefend. Voor het bootcamp-gebied is er ruimte voor teamwork en fitness met de verschillende sporttoestellen. Dit ontwerp creëert een inclusieve ruimte voor diverse speel, sport- en buurtactiviteiten.



huidige situatie



zand	openbare weg
half verharding	stoep
gras	
beplanting	
bebouwing	





Doel nieuwe situatie

- Jeu de Boules
- Schaak- en damtafel
- Hergebruik materialen
- Duikelen
- Diversiteit in beplanting
- Klimtoestel
- Schommels
- Duikelrek
- Waterspel
- Parcours
- Trimbaam/Sporten
- Voetbalveld
- Open ruimte voor buurt activiteiten



Ruimte om elkaar te ontmoeten!



1 Routing door het park



2 Ontmoetingsplek voor de buurt en moskee



3 Atrium vanuit hergebruik tegels

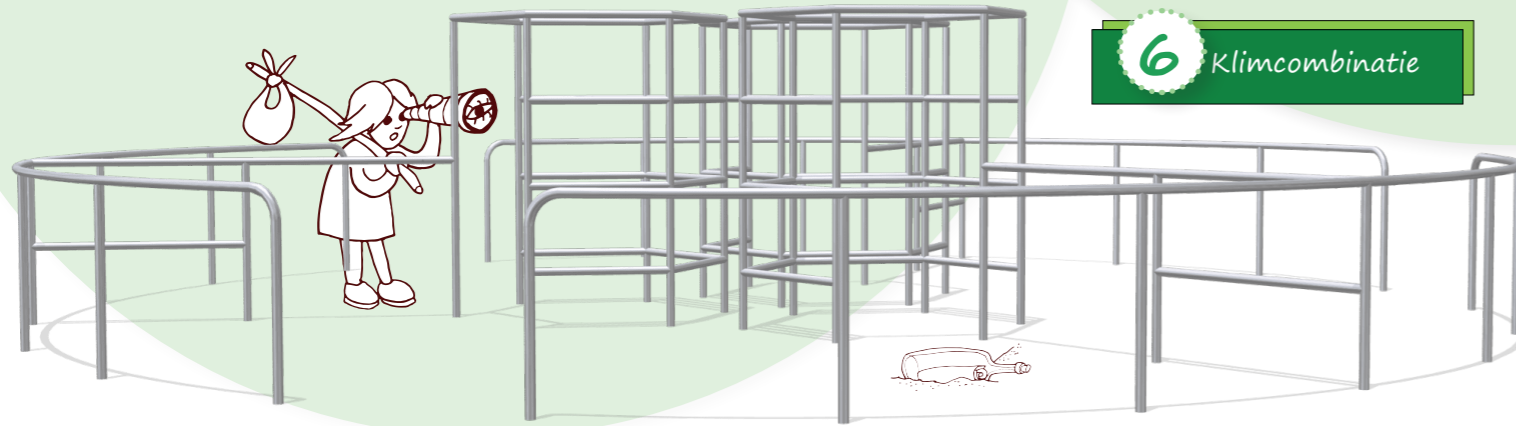


4 Jeu de boulesbaan



5 Schaaktafel

Spelen voor iedereen!



6 Klimcombinatie



12 Klimtoestel voor de allerkleinste



13 Speelwanden



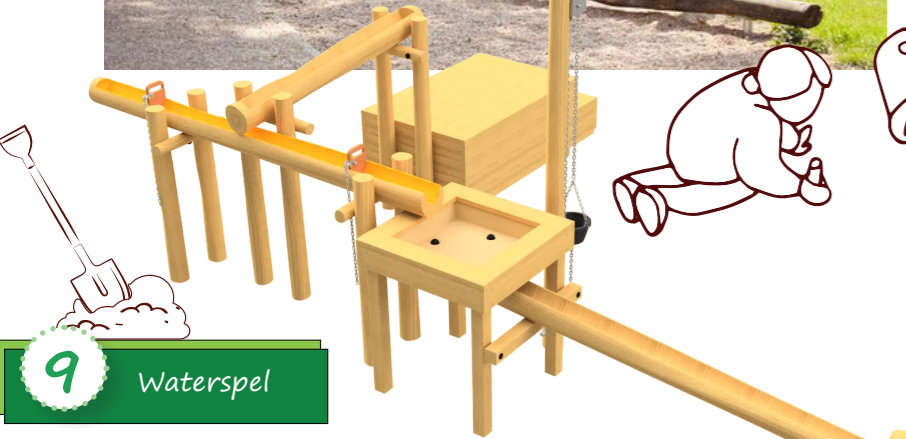
14 Sport route



7 Speelparcours



8 Verschillende schommels samen



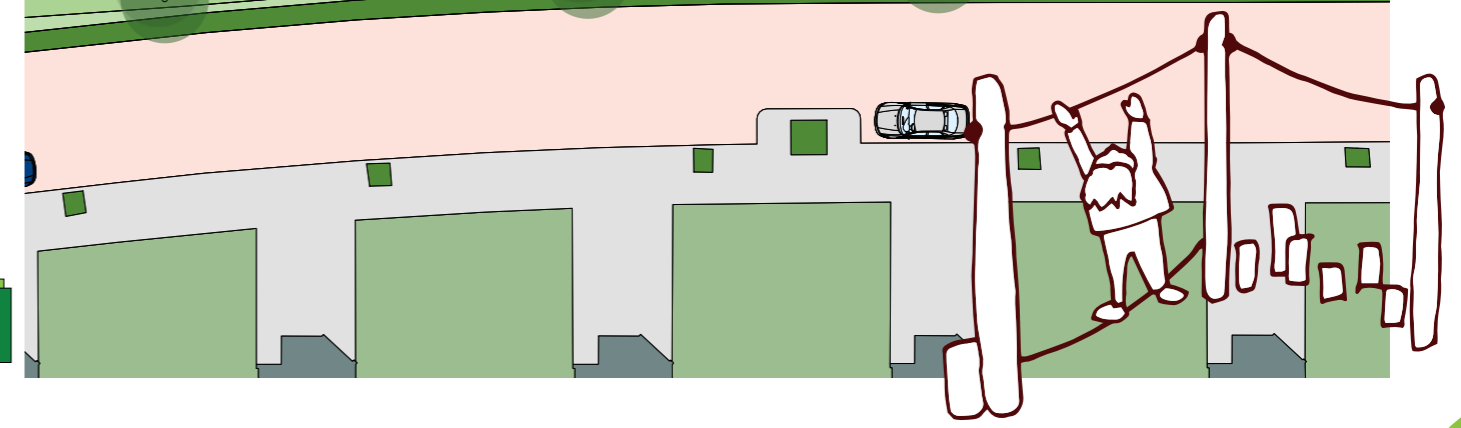
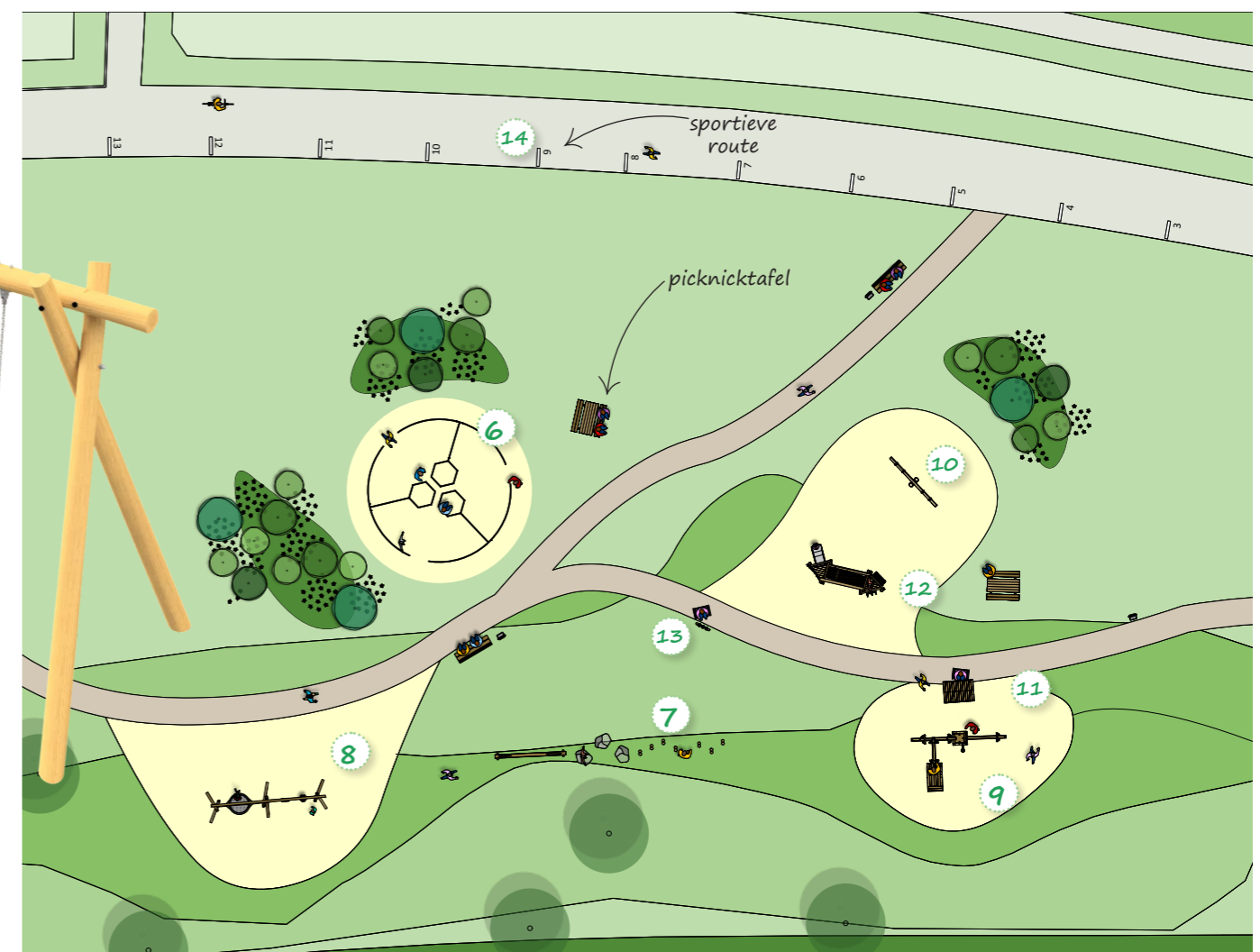
9 Waterspel



10 Met zijn allen op de wipwap!



11 Inclusieve zandspeeltafel



Samen sporten op allerlei fronten!

15 Sportveld



18

Calisthenics sportelement



19 Springparcours



16 Sporttoestel



17

Open ruimte voor eigen spel!

